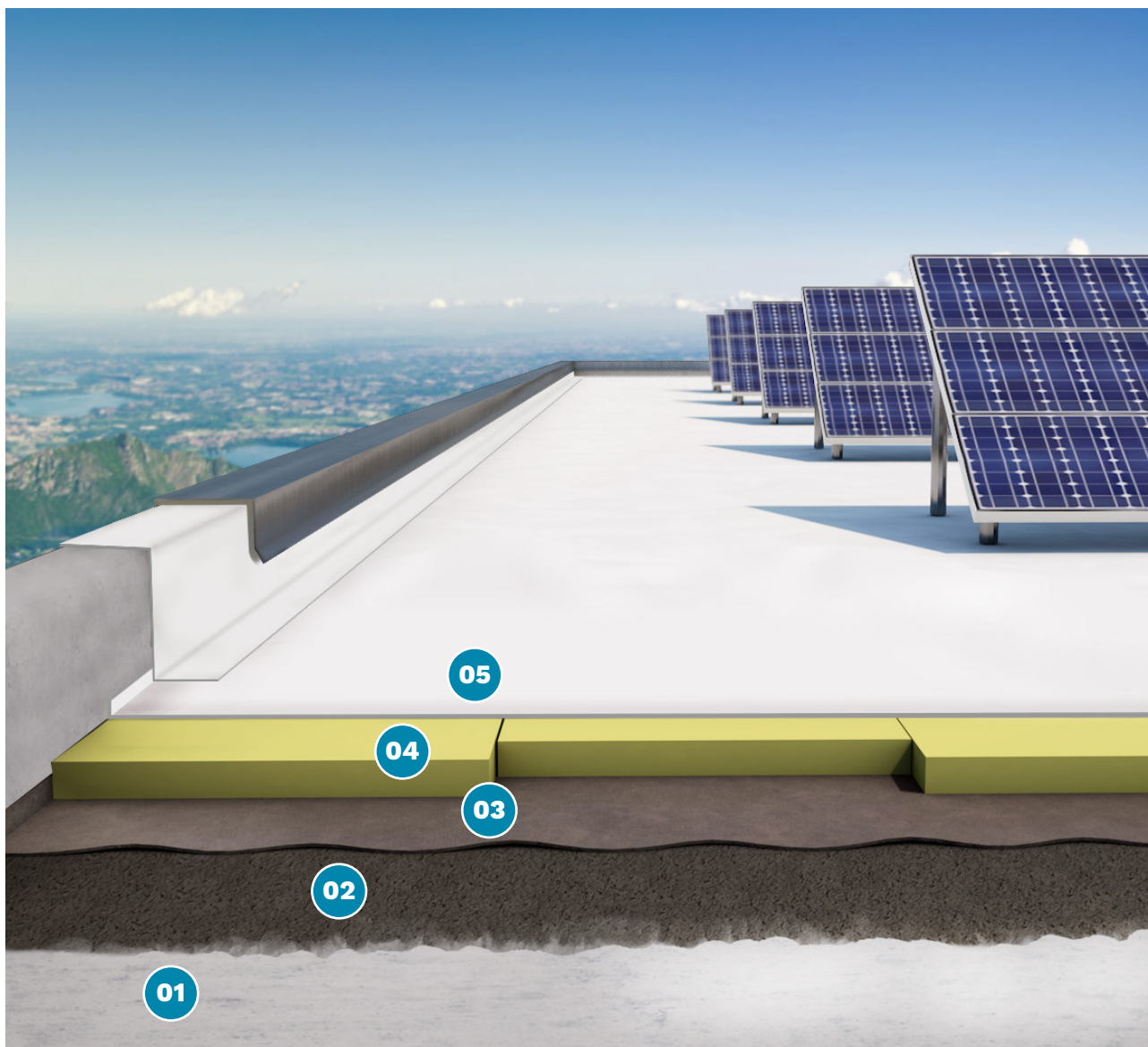


**05. Sistema impermeabile ad alta riflettanza con manto sintetico.**  
Highly reflective waterproofing solution with synthetic surface.



**01. Supporto.**  
Roof decking.

**02. Promotore adesione.**  
Adhesion promoting primer.

**03. Barriera al vapore.**  
Vapour barrier.

**04. Pannello isolante.**  
Insulating panel.

**05. Manto sintetico.**  
Synthetic surface.

## 05. Sistema impermeabile ad alta riflettanza con manto sintetico.

Highly reflective waterproofing solution with synthetic surface.



- 01 Supporto. solaio di copertura con opportuno massetto delle pendenze liscio a frattazzo fine o ad elicottero.
- 02 Promotore di adesione. tutte le superfici sulle quali il manto impermeabile dovrà essere posato in opera verranno preventivamente trattate con una mano di primer bituminoso che ha lo scopo di favorire l'adesione della barriera al vapore al supporto, con effetto impregnante per le polveri che possono esserci sul piano di posa e che porterebbero ad un imperfetto incollaggio della membrana.
- 03 Barriera al vapore. su tutta la superficie verrà applicata una membrana impermeabile accoppiata ad una lamina di alluminio che ha lo scopo di limitare l'ingresso del vapore acqueo all'interno dell'elemento termoisolante, salvaguardandone le caratteristiche.
- 04 Strato termoisolante realizzato in uno o più strati avente la funzione di portare al valore richiesto la resistenza termica globale della copertura.
- 05 Manto impermeabile sintetico realizzato in poliolefine flessibili TPO/FPO avente superficie ad alta riflettanza solare smart white. Fissato meccanicamente con sovrapposizione dei teli saldate mediante termofusione delle catene molecolari garantendo resistenza al battente idraulico e alle sollecitazioni meccaniche.