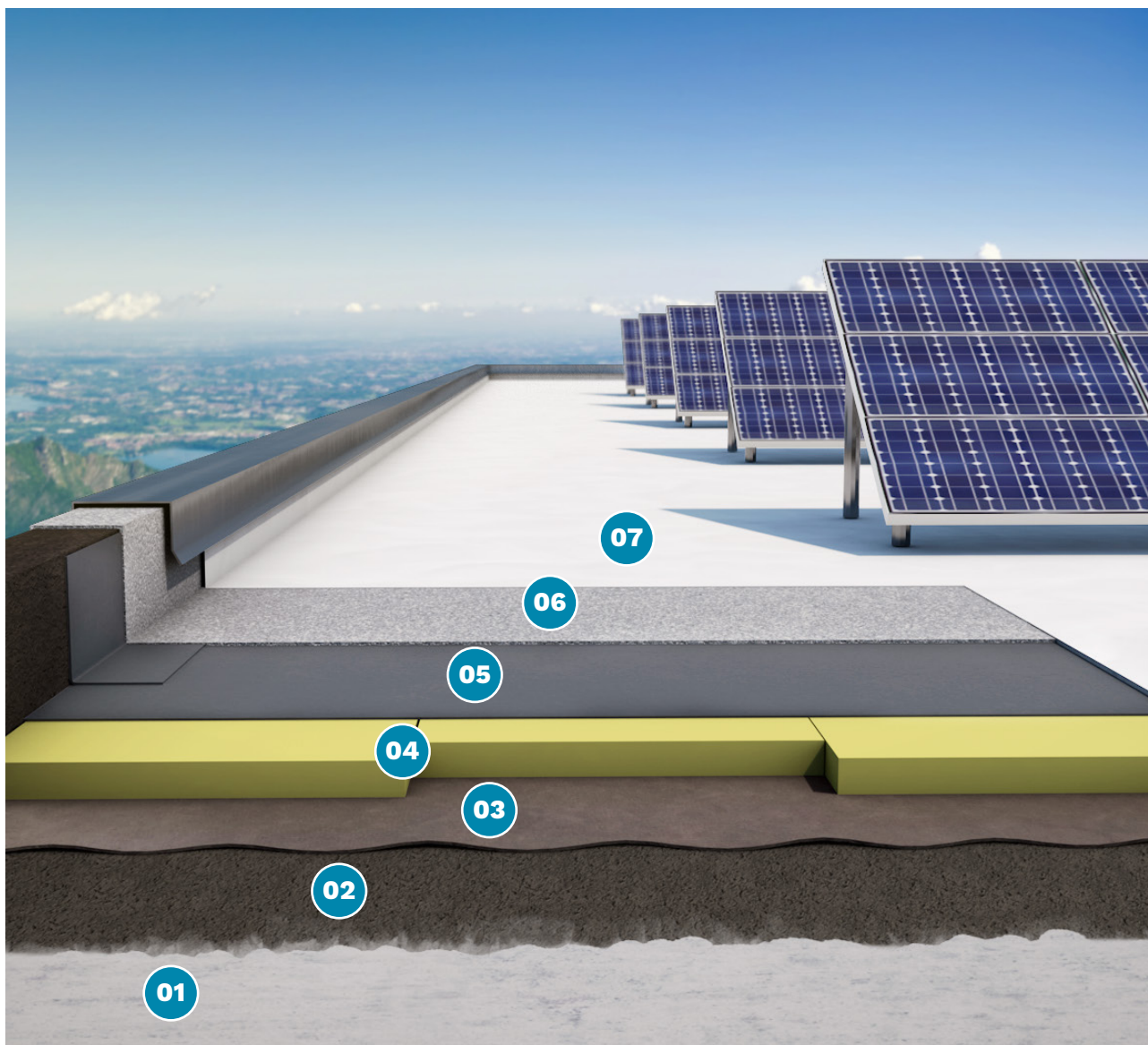


02. Sistema impermeabile ad alta riflettanza con membrana bituminosa.
Highly reflective waterproofing solution with bituminous membranes.



01. Supporto.
Roof decking.

02. Promotore adesione.
Adhesion promoting primer.

03. Barriera al vapore.
Vapour barrier.

04. Pannello isolante.
Insulating panel.

05. 1° strato di membrana bituminosa (nera).
First layer of bituminous membrane.

06. 2° strato di membrana bituminosa ardesiata (grigio chiaro). Second layer of bituminous membrane.

07. Rivestimento protettivo.
Protective coating.

02. Sistema impermeabile ad alta riflettanza con membrana bituminosa.

Highly reflective waterproofing solution with bituminous membranes.



- 01 Supporto. solaio di copertura con opportuno massetto delle pendenze lisciato a frattazzo fine o ad elicottero.
- 02 Promotore di adesione. tutte le superfici sulle quali il manto impermeabile dovrà essere posato in opera verranno preventivamente trattate con una mano di primer bituminoso che ha lo scopo di favorire l'adesione della barriera al vapore al supporto, con effetto impregnante per le polveri che possono esserci sul piano di posa e che porterebbero ad un imperfetto incollaggio della membrana.
- 03 Barriera al vapore. su tutta la superficie verrà applicata una membrana impermeabile accoppiata ad una lamina di alluminio che ha lo scopo di limitare l'ingresso del vapore acqueo all'interno dell'elemento termoisolante, salvaguardandone le caratteristiche.
- 04 Strato termoisolante realizzato in uno o più strati avente la funzione di portare al valore richiesto la resistenza termica globale della copertura.
- 05 1 strato impermeabilizzante costituito da una membrana bituminosa prefabbricata posata in totale aderenza sullo strato termocoibente.
- 06 2 strato impermeabilizzante costituito da una membrana bituminosa prefabbricata ricoperta sulla faccia superiore da scaglie di ardesia, che hanno lo scopo di assorbire i raggi ultravioletti che altrimenti potrebbero danneggiare gravemente le membrane.
- 07 Rivestimento protettivo costituito da una pittura bianca a base di particolari resine sintetiche che migliora ulteriormente l'efficienza del sistema, creando una pellicola protettiva ad alta riflettanza solare.